



- DOSSIER D'INVITATION -

**CHALLENGE FRANCE
(20 et 24 pouces)
1^{ère} manche**

ZONE NORD EST

Saison 2015

BMX COMPIEGNE-CLAIROIX (PICARDIE)

18 & 19 Avril 2015



BMX

CHALLENGE FRANCE 18 & 19 AVRIL 2015 CLAIROIX



ACCUEIL / CONFIRMATION D'INSCRIPTION

Un point d'accueil sera à votre disposition au chalet situé sur parking de la place des fêtes de Clairoix.

Il permettra :

- de recevoir les coureurs ou leurs responsables afin de leur procurer toutes les informations nécessaires quant au déroulement des épreuves, des essais, aux installations de camping, etc.
- la confirmation des inscriptions, la remise des pastilles d'essais, l'attribution des badges pour les officiels.

Les enveloppes ne seront remises aux **pilotes que sur présentation de leur licence de l'année 2015 (droits d'engagements réglés)**.

Horaires d'ouverture :

- Vendredi :16h – 22h
- Samedi :8h – 12h

En dehors de ces horaires toute information sera à demander à la caisse centrale.

PLAQUES

Chaque BMX devra être équipé, en plus de la plaque frontale, d'une plaque d'identification latérale réglementaire qui sera fixée sur le cadre. Cette plaque servira pour le contrôle des arrivées à l'aide de la photo-finish.

Tout coureur dont le vélo sera équipé d'une plaque non conforme se verra refuser le départ et cela dès les essais.

Les numéros collés sur le cadre sont interdits (voir réglementation BMX sur la numérotation des plaques latérales).

ENGAGEMENTS

Les inscriptions doivent être adressées par club, à votre correspondant régional, suivant le fichier informatique joint et accompagnées du règlement, libellé à l'ordre du **BMX COMPIEGNE CLAIROIX** ,

Avant le mercredi 8 Avril 2015.

Le désengagement doit être signalé au correspondant régional.

Aucun remboursement ne sera accepté.

MONTANT DES INSCRIPTIONS

- **21** Euros par pilote et par course

LES CATÉGORIES

8ans et moins Fille /8ans et moins Garçon
Pupille Fille /Pupille
Benjamin Fille /Benjamin
Minime Fille/ Minime
Cadet Fille/ Cadet
Femmes 17 ans et plus
Junior
Homme : 19/24 ans
Homme : 25/29 ans
Homme : 30 ans et plus
Minime Cruiser
Cadet Cruiser
Femme 17 ans et + Cruiser
Homme 17/24 ans Cruiser
Homme 25/29 ans Cruiser
Homme 30/39 ans Cruiser
Homme 40 ans et + Cruiser

Les Filles minimales et cadettes peuvent rouler en cruiser avec les garçons dans les catégories d'âge correspondantes.

RÉCOMPENSES

Les coupes et prix seront remis aux trois premiers pilotes de chaque catégorie sur le podium lors de la cérémonie protocolaire en présence des personnalités F.F.C.

Un système de tickets prévu par l'organisateur à l'arrivée des finales permettra de donner les récompenses aux autres pilotes (4^{ème} à 8^{ème}) hors cérémonie protocolaire.

Récompenses uniquement aux 3 premiers pour les catégories Cruiser

PROGRAMME PREVISIONNEL*

* Sous réserve de modifications. Les horaires peuvent être adaptés en fonction du nombre d'engagés dans chaque catégorie.

Définition des blocs

BLOC 1	Cruiser Minime Cruiser Cadet Cruiser Femmes 17 ans et + Cruiser Homme 17-24 Cruiser Homme 25-29 Cruiser Homme 30-39 Cruiser Homme 40 et +
BLOC 2	8 ans et moins Garçons et filles Pupille Garçons et filles
BLOC 3	Benjamin Garçons et filles
BLOC 4	Minime Garçons et filles Cadet Garçons et filles
BLOC 5	Juniors Femme : 17 ans et plus Homme : 19 - 24 Homme : 25 - 29 Homme : 30 et plus

Vendredi

Accueil des pilotes. Piste fermée

Samedi

Samedi matin	Samedi après-midi (13h00)
	Essais BLOC 1
	Essais BLOC 2
	Cérémonie d'ouverture
	Début des compétitions BLOCS 1 et 2
	Remise des récompenses des BLOCS 1 et 2

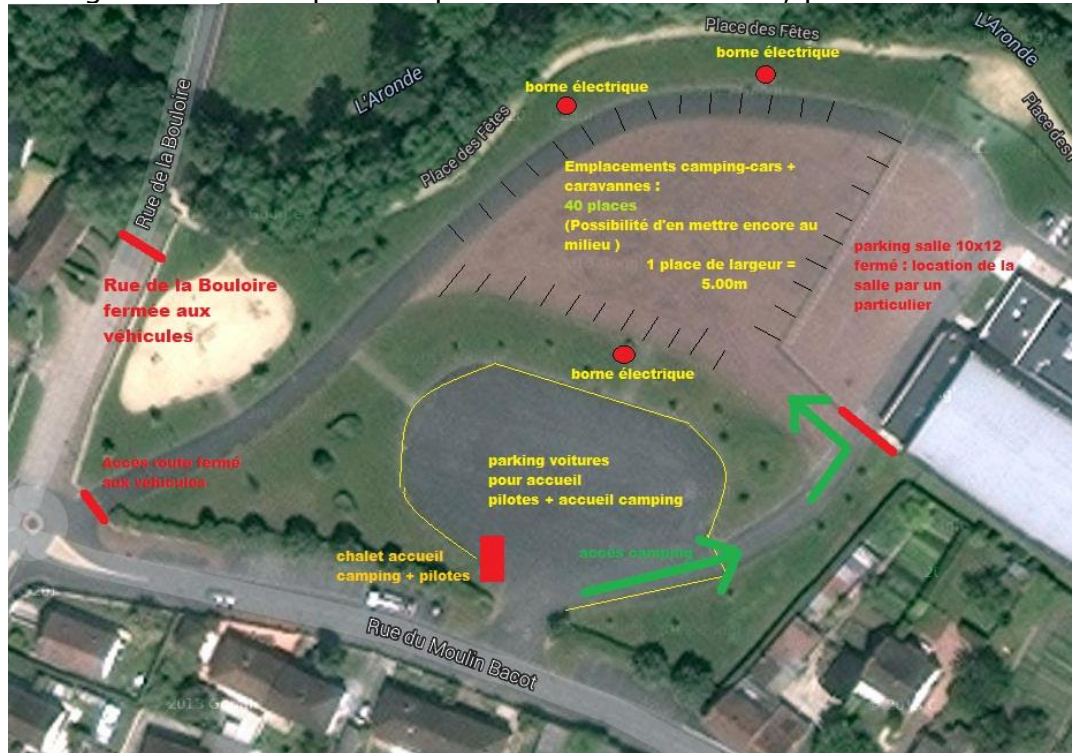
Dimanche

Dimanche matin (9h00)	Dimanche après-midi
Essais BLOC 3	Suite des compétitions BLOCS 3, 4 et 5
Essais BLOC 4	
Essais BLOC 5	Finales BLOCS 3, 4 et 5
Début des compétitions BLOCS 3 et 4	Remise prix BLOCS 3, 4 et 5

INFORMATIONS PRATIQUES

ACCES :

Un fléchage sera mis en place depuis l'entrée de Clairoix, près de McDonald's



STATIONNEMENT :

Des parkings pour les voitures seront à votre disposition à proximité du terrain. Les camping-cars seront interdits sur les parkings réservés aux voitures. Merci de bien vouloir respecter les consignes qui vous seront données par les responsables.

AIRE POUR CAMPING CARS

Un terrain situé sur la place des fêtes de Clairoix pourra recevoir les campings cars, des tentes et caravanes. Il comportera un point d'eau via la salle des fêtes, une benne à ordures et sera alimenté en électricité. Cependant, il n'y aura pas d'accès aux douches. Nous vous demandons de respecter la propreté des lieux.

Une participation aux frais est fixée à **40€ pour le week-end.**

Pour la réservation, veuillez compléter le document joint et l'envoyer avec votre règlement à l'adresse suivante :

Catherine Drux-Bera

catherine.drux-bera@bmxcompiegne-clairoix.fr

38, Rue du Marais
60280 CLAIROIX

RESTAURATION

Des boutiques spécialisées seront présentes pour tous vos besoins en matériels et équipements de compétition.

La restauration vous proposera une grande variété de menus (sucré et salé) pour des prix adaptés à tous les budgets.

La restauration sera assurée à compter du samedi midi et jusqu'au dimanche inclus.

SECURITE :

La surveillance sera assurée par des bénévoles.

Pas de parc vélo et aucun vélo ne sera accepté aux abords de la piste.

Le club ne pourra pas être reconnu responsable des vols ou dégradations qui peuvent être commis sur le parking, la piste ou le camping.

DIVERS :

Pour ne pas gêner la visibilité, toute installation de tente ou barnum au bord de la piste sera interdite.

SECOURS :

Les secours seront assurés par l'Ordre de Malte et un médecin urgentiste. Les hôpitaux de Compiègne se situent à moins de 10 minutes de la piste.

HEBERGEMENT

Liste des Hôtels

NOM	Distance piste	Nbre de chbres + tarifs	Restauration
HOTEL BALADIN 10 Avenue Gros Grelot, 60150 Thourotte 03 44 20 42 06	5 mn Accès rapide	Hôtel récent Chbre 1/2P Chbre 3/4P P. déjeuner	Oui
IBIS 18, rue Edouard Branly ZAC de Mercières 60200 COMPIEGNE 03 44 23 16 27	10 mn Accès rapide	Hôtel récent Chbre 1/2P Chbre 3/4P P. déjeuner	Oui
CAMPANILE Avenue de Huy, 60200 Compiègne 03 44 20 42 35	10 mn Accès rapide	Hôtel récent Chbre 1/2P Chbre 3/4P P. déjeuner	Oui
IBIS STYLE Place Jacques Tati, 60880 Jaux 03 44 23 80 80	10 mn Accès rapide	Hôtel récent Chbre 1/2P Chbre 3/4P P. déjeuner	Oui
QUICK PALACE 94, rue de Champagne-Le Camp du Roy, 60880 Jaux 03 44 90 03 44	5 mn	Hôtel récent Chbre 1/2P Chbre 3/4P P. déjeuner	Oui
HOTEL MERCURE Rue Robert Schuman, 60610 Lacroix Saint Ouen 03 44 30 30 30	10 mn	Hôtel récent Chbre 1/2P Chbre 3/4P P. déjeuner	Oui

RENSEIGNEMENTS :

Nicolas MANSARD – Président :
nicolas.mansard@bmxcompiegne-clairoix.fr
06 13 79 11 50

Quentin BERTON – Vice-président
Quentin.berton@bmxcompiegne-clairoix.fr
06 67 05 56 98