



- DOSSIER D'INVITATION -

**COUPE DE FRANCE BMX
(20 et 24 pouces)**

1^{ère} et 2^{ème} manches

SAISON 2013

BMX Club de Joué Lès Tours

(Région Centre)

9 et 10 mars 2013

FÉDÉRATION
FRANÇAISE
DE CYCLISME

Baillé
joué
les Tours



Entrée gratuite

B MIX

COUPE de FRANCE
JOUÉ LÈS TOURS
Piste près de l'Espace Malraux
9 & 10 MARS 2013

© 2013 Fédération Française de Cyclisme - C&M PHOTO SERVICES



CARROSSERIE
JOCOSSENIER

COURTEPALLE



AVENIR
EMMO



Région Centre

Tour plus



ACCUEIL / CONFIRMATION D'INSCRIPTION

Un point d'accueil sera à votre disposition au Château des Bretonnières (250 m de la piste / voir plan d'ensemble). Un fléchage vous guidera à l'entrée du site.

Le point d'accueil permettra :

- de recevoir les coureurs ou leurs responsables afin de leur procurer toutes les informations nécessaires quant au déroulement des épreuves, des essais, aux installations de camping, etc.
- la confirmation des inscriptions, la remise des pastilles d'essais, l'attribution des badges pour les officiels.

Les enveloppes ne seront remises qu'aux **pilotes sur présentation de leur licence de l'année en cours (droits d'engagements réglés)**.

Horaires d'ouverture du point d'accueil :

- Vendredi : 16 h à 22 h
- Samedi matin de 7h à 12h
- **A partir de 12h le samedi, les enveloppes seront à retirer au chalet vente de tickets restauration/buvette.**

ENGAGEMENTS

Les engagements devront être effectués par les clubs sur Internet à partir du site de la F.F.C. suivant la procédure habituelle des engagements en ligne.

La clôture des engagements est fixée au jeudi 28 février 2013 22 h.

Le désengagement doit être signalé au correspondant régional.

AUCUN REMBOURSEMENT NE SERA EFFECTUE.

Rappel: Seuls les coureurs figurant sur les listes officielles de la F.F.C. sont autorisés à courir.

MONTANT DES INSCRIPTIONS

Pour la Coupe de France Garçons (20" et 24") et Filles (20") :

- **21** Euros par pilote 20" ou 24"
- **28** Euros par pilote si deux épreuves (20" et 24")

Pour la Coupe de France 20" Elite 1, Elite 2, Elite Dame :

- Forfait **36** euros par week-end (2 courses)

PLAQUES

Chaque BMX devra être équipé, en plus de la plaque frontale, d'une plaque d'identification latérale qui sera fixée sur le cadre. Cette plaque servira pour le contrôle des arrivées à l'aide de la photo-finish.

Tout coureur dont le vélo sera équipé d'une plaque non conforme se verra refuser le départ et cela dès les essais.

Les numéros collés sur la cadre sont interdits (voir réglementation BMX sur la numérotation des plaques latérales).

LES CATÉGORIES

Pupille* : Garçons / Filles	Cruiser Minime
Benjamin* : Garçons / Filles	Cruiser Cadet
Minime : Garçons / Filles	Cruiser Homme 17/24
Cadet : Garçons / Filles	Cruiser Homme 25/29
Femme : 17 ans et plus	Cruiser Homme 30/39
Junior	Cruiser Homme 40 et +
Homme : 19/24	
Homme : 25/29	Elite 2
Homme : 30 et plus	Elite Dame
	Elite 1

* Uniquement les Pupilles et Benjamins licenciés dans la zone Interrégion où se déroule l'épreuve et faisant partie de la liste des pilotes autorisés à courir les épreuves nationales.

Les Filles peuvent rouler en cruiser avec les garçons dans les catégories d'âge correspondantes.

RÉCOMPENSES

Les coupes et prix seront remis aux trois premiers pilotes de chaque catégorie sur le podium lors de la cérémonie protocolaire en présence des personnalités F.F.C.

Un système de tickets prévu par l'organisateur à l'arrivée des finales permettra de donner les récompenses aux autres pilotes (4^{ème} à 8^{ème}) hors cérémonie protocolaire.

Récompenses uniquement aux 3 premiers pour les catégories Cruiser

Grille de prix pour les catégories de championnat

	ELITE 1	ELITE DAME	ELITE 2
PLACE	Prix en € / course	Prix en € / course	Prix en € / course
1 ^{er}	360	360	150
2 ^{ème}	270	270	120
3 ^{ème}	210	210	90
4 ^{ème}	165	165	60
5 ^{ème}	150	150	55
6 ^{ème}	135	135	45
7 ^{ème}	120	120	40
8 ^{ème}	105	105	35
5 ^{ème} en 1/2	75	-	-
6 ^{ème} en 1/2	60	-	-
7 ^{ème} en 1/2	45	-	-
8 ^{ème} en 1/2	30	-	-
TOTAL	1 935 € X 2 = 3 870 €	1 515 € x 2 = 3 030 €	595 € x 2 = 1 190 €

PROGRAMME PREVISIONNEL *

* Sous réserve de modifications. Les horaires peuvent être adaptés en fonction du nombre d'engagés dans chaque catégorie.

Définition des blocs

BLOC 1	Cruiser 17/24, Cruiser 25/29, Cruiser 30/39, Cruiser 40 +
BLOC 2	Cruiser Minime, Cruiser Cadet
BLOC 3	Pupille (F+G), Benjamin (F+G)
BLOC 4	Minime (F+G), Cadet (F+G)
BLOC 5	Femme 17+, Junior, Homme 19/24, Homme 25/29, Homme 30+
BLOC 6	Elite 2, Elite Dame, Elite 1

Vendredi

Accueil des pilotes. Piste fermée

Samedi

Samedi matin	Samedi après-midi
Essais BLOCS 1 & 4	1/16 BLOCS 1 & 4
3 manches BLOCS 1 & 4	1/8 BLOCS 1 & 4
	1/4 BLOCS 1 & 4
	1/2 BLOCS 1 & 4
	FINALES BLOCS 1 & 4
	Cérémonie protocolaire BLOCS 1 & 4
	Essais BLOC 6
	3 manches BLOC 6
	1/8 BLOC 6
	1/4 BLOC 6
	1/2 BLOC 6
	FINALES BLOC 6
	Cérémonie protocolaire BLOC 6
	Essais BLOC 5

Dimanche

Dimanche matin	Dimanche après-midi
Essais BLOC 3	3 manches BLOCS 5 & 6
Essais BLOC 2	1/16 BLOC 5
3 manches BLOCS 3 & 2	1/8 BLOCS 5 & 6
1/4 BLOCS 3 & 2	1/4 BLOCS 5 & 6
1/2 BLOCS 3 & 2	1/2 BLOCS 5 & 6
FINALES BLOCS 3 & 2	FINALES BLOCS 5 & 6
Cérémonie protocolaire BLOCS 3 & 2	Cérémonie protocolaire BLOCS 5 & 6
Echauffement BLOC 5	
Echauffement BLOC 6	

INFORMATIONS PRATIQUES

ACCÈS AU SITE

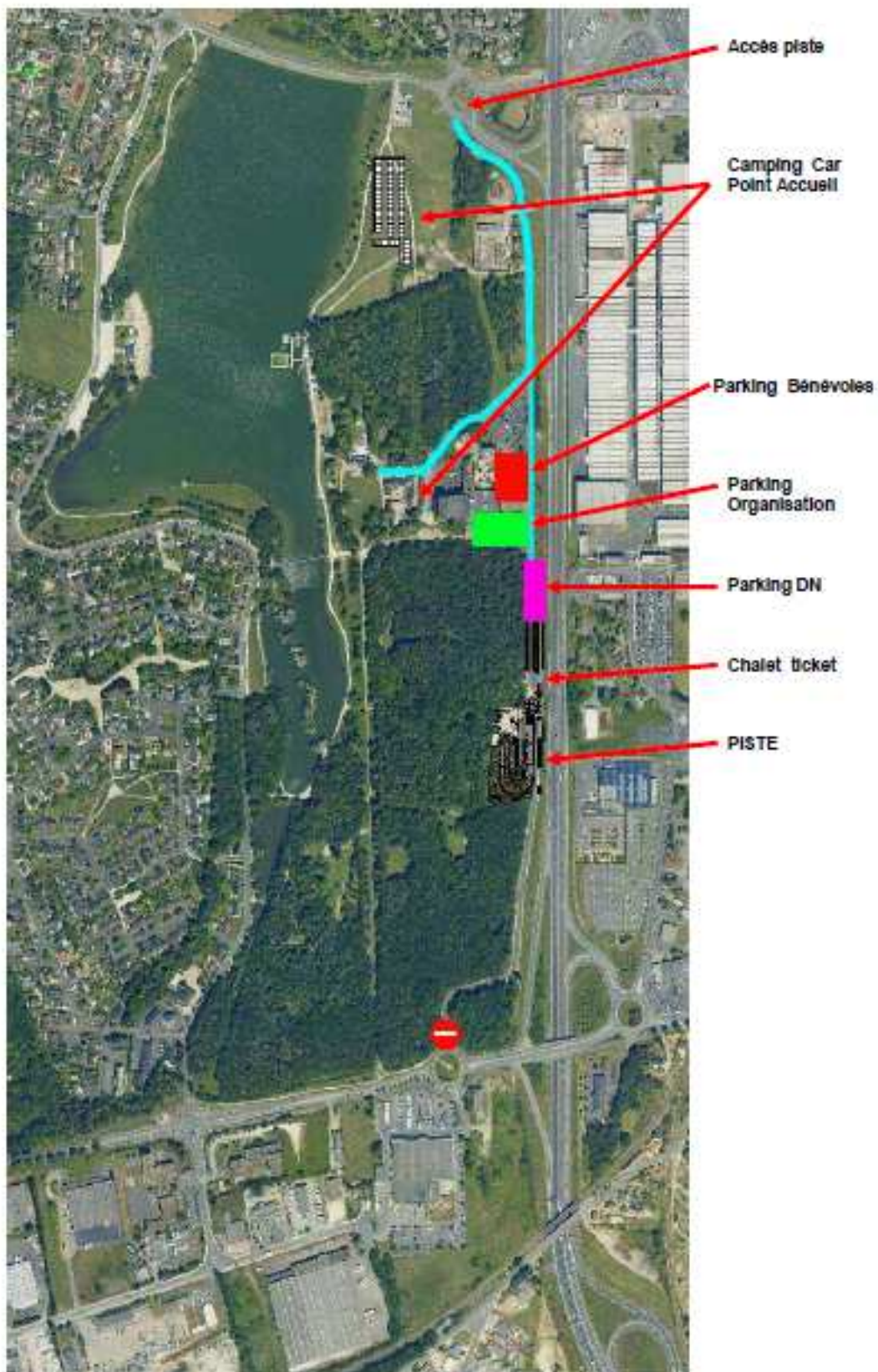


ACCÈS PAR L' A85 ET L' A10

Quitter l' **A85** pour prendre l' **A10** direction **TOURS**
A10 : **Sortie 24** pour circuler sur la **D37** direction Joué Lès Tours
D37 : **Sortie ZI N°1**

Au rond-point : 1° sortie vers Ballan Miré
Passer sous la D37
Au rond-point : 3° sortie Espace Malraux
Vous êtes arrivé!

Plan du site



RESTAURATION

Tout au long du week-end, un espace restauration et trois points buvette seront à votre disposition.

COMMERCE

Un espace de vente situé à proximité de la piste regroupera les principales enseignes habituellement présentes sur les courses nationales. Des stands de produits locaux seront à votre disposition.

SECURITE

Une surveillance de 19h00 à 8h00 le vendredi soir et le samedi soir. En aucun cas, la responsabilité du club ne saurait être engagée en cas de vol ou de dégradations qui pourraient être commis sur le site.

PARKING

Il sera gratuit et situé autour du site. Merci de bien vouloir respecter les consignes qui vous seront données par les responsables des parkings. Les parkings de l'Hôtel MERCURE, du SUPER U et des commerces aux alentours sont réservés à la clientèle.

RENSEIGNEMENTS

Yazid	06 98 53 37 37	ou	bmxioue.president@laposte.net
Fabrice	06 13 55 46 53	ou	f.pelluard@wanadoo.fr

HÔTELS PARTENAIRES

HÔTEL	Adresse	CP	VILLE	Téléphone	Distance
MERCURE	« Parce de Bretonnières »	37330	JOUE LES TOURS	02 47 53 16 16	100 m
PREMIERE CLASSE	« Avenue Lac les Bretonnières » Route de Chinon	37330	JOUE LES TOURS	08 92 70 72 11	357 m
ARIANE	8, avenue du Lac	37300	JOUE LES TOURS	02 47 67 67 60	532 m
CHEOPS	75, boulevard Jean Jaures	37300	JOUE LES TOURS	02 47 67 72 72	1,82 km
BALLADINS	254 avenue du Grand Sud	37170	CHAMBRAY LES TOURS	06 28 73 42 74	5,41 km
F1 TOURS SUD	« ZAC de la Vrillonnerie » 3, rue Philippe Maupas	37170	CHAMBRAY LES TOURS	08 91 70 54 17	5,52 km

CAMPING AU LAC DES BRETONNIERES

Une zone sera réservée aux camping-car et caravanes près de la piste, au prix forfaitaire de **10 €** sans prestations pour deux jours.

Chaque emplacement sera délimité et numéroté, la réservation prendra effet à réception du règlement.

Les personnes qui souhaitent être placées ensemble, doivent impérativement le signaler en le mentionnant sur le bulletin de réservation. Tous les bulletins et règlements doivent alors être retournés sous le même pli.

Les réservations seront attribuées dans la limite des places disponibles. La fiche ci-après est à envoyer par courrier avec le règlement par chèque à l'ordre de **BMX Club Joué lès Tours**.

Attention :

Si les conditions climatiques rendaient le terrain de camping difficile d'accès les places pourraient être limitées.

EMPLACEMENTS TEAM, CLUB, COMITE

Une zone réservée aux Team, Clubs et Comités est proposée sur le site. Pour les réservations, merci de bien vouloir retourner le bulletin ci-après avec le règlement par chèque à l'ordre de **BMX Club Joué lès Tours**.

Aucun emplacement n'est possible à l'intérieur du site.

BULLETIN DE RESERVATION CAMPING – CAR OU CARAVANE

(pour un camping – car ou une caravane)

NOM / PRENOM	
TELEPHONE	
MAIL	
CLUB	
IMMATRICULATION	
Cocher la case	<input type="radio"/> CAMPING – CAR <input type="radio"/> CARAVANE

Chèque de **10 €** à l'ordre de **BMX Club Joué lès Tours** à retourner à :

Bernard BOTON
« Réservation Camping »
33 rue du Riveau
37300 JOUE LES TOURS
06 84 80 18 27 / 02 47 67 42 60

BULLETIN DE RESERVATION TEAM / CLUB

(pour un Team ou un Club)

NOM / PRENOM du référent	
TELEPHONE	
MAIL	
TEAM / CLUB / COMITE	
Cocher la case	<input type="radio"/> 6 x 3 soit 150 € <input type="radio"/> 3 x 3 soit 100 €

Chèque à établir à l'ordre de **BMX Club Joué Lès Tours et à retourner :**

Fabrice PELLUARD
« Réservation TEAM/CLUB/COMITE »
53 rue d'Amboise
37300 JOUE LES TOURS
06 13 55 46 53 / 02 47 53 17 97