



**DOSSIER D'INVITATION**

**Trophée de France de BMX 2013**

**Serre Chevalier Vallée**

**29 et 30 Juin 2013**

 **Serre Chevalier Vallée** 





TROPHÉE DE FRANCE  
**BMX**  
29 ET 30 JUIN 2013

**SERRE CHEVALIER**  
**PROVENCE**  
[www.serre-chevalier.com](http://www.serre-chevalier.com)





*La Fédération Française de Cyclisme (FFC) et la station de Serre Chevalier, sont heureux de vous accueillir pour le Trophée de France BMX dans la vallée de Serre Chevalier, les 29 et 30 Juin 2013.*

## **LOCALISATION**

Un point d'accueil sera à votre disposition à l'Office de Tourisme de Villeneuve.

Serre Chevalier est un petit groupe de villages situés à côté de la ville de Briançon au sein du massif montagneux des Alpes françaises.

Accessible par le Nord, via Lyon et Grenoble, en prenant la sortie d'autoroute direction la vallée d'Oisans. Il faut ensuite franchir le col du Lautaret direction Le Monétier.

Accessible par le Sud via Sisteron, en prenant la sortie d'autoroute de Gap direction Briançon.

En arrivant de Turin (Italie), prendre la sortie d'autoroute à Oulx, direction Briançon

La piste est située au village de Villeneuve à coté de la piste de karting.

Coordonnées GPS : 44° 57' 22" Nord - 6° 32' 47" Est

Distance de : #Grenoble : 100 km #Gap : 90 km #Turin : 110 km



*La ville de Briançon et la Vallée de Serre Chevalier*

## **ACCUEIL / CONFIRMATION D'INSCRIPTION**

Un point d'accueil sera à votre disposition à l'Office du Tourisme de Villeneuve, au premier étage, jusqu'au vendredi 21h puis le samedi à la piste.

Il permettra :

- de recevoir les coureurs ou leurs responsables afin de leur procurer toutes les informations nécessaires quant au déroulement des épreuves, des essais, etc.
- la confirmation des inscriptions, la remise des pastilles d'essais, l'attribution des badges pour les officiels.

Les enveloppes ne seront remises qu'aux **pilotes sur présentation de leur licence de l'année en cours (droits d'engagements réglés)**.

### **Horaires d'ouverture :**

- Vendredi : 15 h à 21h00
- Samedi : à partir de 8h30

## **ENGAGEMENTS**

Les inscriptions doivent être faites, **par les comités régionaux** à l'issue des National BMX selon la liste des pilotes sélectionnés, sur le site de la FFC, rubrique « engagements en ligne ».

La date de clôture des engagements est fixée au **lundi 24 Juin 2013**.

Le désengagement doit être signalé au correspondant régional. **AUCUN REMBOURSEMENT NE SERA ACCEPTE.**

**Rappel :** Seuls les coureurs qualifiés à l'issue des 3 National BMX de leur zone interrégion sont autorisés à courir.

## **MONTANT DES INSCRIPTIONS**

Pour le TFBMX, l'engagement est de :

- **20 €** par pilote et par course.



## ***PLAQUES***

---

Les plaques latérales seront fournies par le FFC et devront obligatoirement être utilisées par les pilotes.

Chaque BMX devra être équipé, en plus de la plaque frontale, d'une plaque d'identification latérale qui sera fixée sur le cadre. Cette plaque servira pour le contrôle des arrivées à l'aide de la photo finish.

Tout coureur dont le vélo sera équipé d'une plaque non conforme se verra refuser le départ et cela dès les essais.

## ***LES CATÉGORIES***

---

8 ans et moins : Garçons / Filles  
Pupille : Garçons / Filles  
Benjamin : Garçons / Filles  
Minime : Garçons / Filles  
Minime Cruiser

## ***CLASSEMENT DES COMITES REGIONAUX***

---

Un classement des Comités Régionaux sera fait à l'issue de l'épreuve. Ce classement prendra en compte les 2 meilleurs résultats par catégorie de chaque Comité Régional.

## ***RÉCOMPENSES***

---

**Un maillot sera remis au vainqueur de chaque catégorie du Trophée de France de BMX.**

Les récompenses seront remises aux trois premiers pilotes de chaque catégorie sur le podium lors de la cérémonie protocolaire en présence des personnalités conviées.

Un système de ticket prévu par l'organisateur à l'arrivée des finales permettra de donner les récompenses aux autres pilotes (4<sup>ème</sup> à 8<sup>ème</sup>) hors cérémonie protocolaire.

La remise des récompenses aura lieu au centre du village de Villeneuve face à l'Office du Tourisme (à côté du mur d'escalade).



## PROGRAMME PREVISIONNEL \*

\* Sous réserve de modifications. Les horaires peuvent être adaptés en fonction du nombre d'engagés dans chaque catégorie.

<b>Début</b>	<b>Vendredi 28 Juin 2013 - TFBMX</b>
15:00:00	Confirmation des engagements (Office de Tourisme Villeneuve - 1 <sup>ère</sup> étage)

<b>Début</b>	<b>Samedi 29 Juin 2013 - TFBMX</b>
11:00:00	Essais BLOCS 1 et 5
12:40:00	Essais BLOC 2
13:35:00	Essais BLOC 3
14:50:00	Essais BLOC 4
16:15:00	1 <sup>ères</sup> manches BLOCS 2, 3 & 4
	3 manches qualificatives BLOC 1 jusqu'aux finales

<b>Début</b>	<b>Dimanche 30 Juin 2013 - TFBMX</b>
08:00:00	Warm Up BLOC 5
08:25:00	Warm Up BLOC 2
08:45:00	Warm Up BLOC 3
09:10:00	Warm Up BLOC 4
09:35:00	1 <sup>ère</sup> manche BLOC 5
	2 <sup>ème</sup> et 3 <sup>ème</sup> manches qualificatives BLOCS 2, 3, 4 & 5 jusqu'aux finales
15:50:00	Remise des récompenses

**ATTENTION : CE TIMING PEUT ETRE SOUMIS A DES MODIFICATIONS HORAIRES**

### DEFINITION DES BLOCS

BLOC 1	Minime Cruiser
BLOC 2	8 ans et - Fille 8 ans et - Garçon
BLOC 3	Pupille Fille Pupille Garçon
BLOC 4	Benjamine Benjamin
BLOC 5	Minime Fille Minime

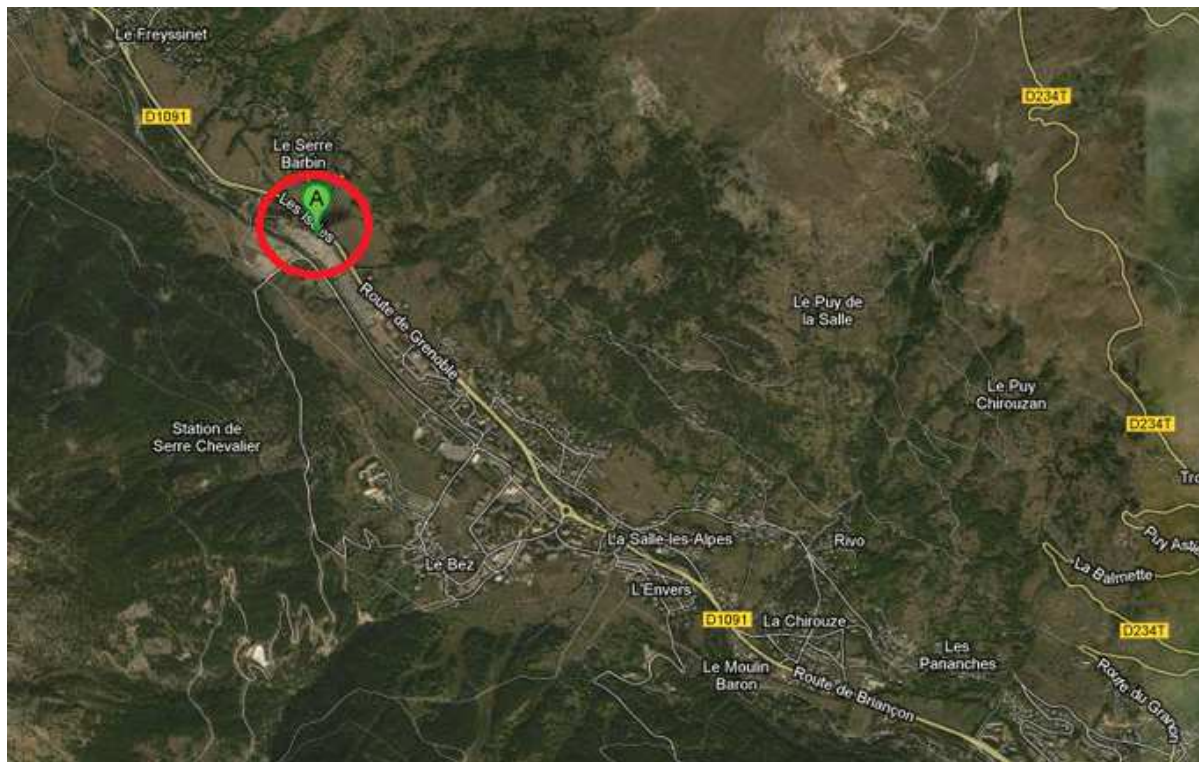


## **INFORMATIONS PRATIQUES**

### **ACCÈS :**

La piste de BMX se situe route D1091 à la Salle les Alpes direction Le Monétier-Les-Bains

Un fléchage sera mis en place dans la Vallée de Serre Chevalier pour vous indiquer le site.



### **VILLAGE EXPOSANT :**

Un village exposants et marchands de cycles se situera à proximité de la piste.

### **STATIONNEMENT :**

Un parking pour les voitures sera à votre disposition à proximité de la piste. Les camping-cars seront interdits sur le parking réservé aux voitures. Merci de bien vouloir respecter les consignes qui vous seront données par les responsables.



### **RESTAURATION :**

Plusieurs points de restaurations seront disponibles sur place (buvettes, stands etc...)

À environ 1000 mètres de la piste, dans le centre du village, vous trouverez également plusieurs restaurants, supermarchés, boulangeries, épiceries, etc.

### **SECURITE :**

La sécurité du site sera assurée par des bénévoles et par un service de sécurité nocturne pour la piste.

Cependant, la FFC ne pourra être reconnu responsable des vols ou dégradations qui pourraient être commis sur les parkings, la piste, ou le camping.

### **EMPLACEMENTS :**

➤ *Emplacements comités régionaux*

Des emplacements à proximité immédiate de la piste seront à disposition des comités régionaux selon le nombre de pilotes engagés.

➤ *Emplacements clubs et teams*

Des emplacements à proximité de la piste seront également à disposition.





### **HEBERGEMENT HORS SITE :**

Pour organiser votre séjour, merci de prendre contact avec :

#### ***Serre Chevalier Réservation***

*Centre Commercial de Pré Long*

*05 240 Serre Chevalier*

*Tel 04 92 24 98 80*

*fax 04 92 24 99 10*

*resa@serre-chevalier.com*

*www.serrechevalier-reservation.com*

### **HÉBERGEMENT SUR SITE, CAMPING :**

Le camping situé à proximité de la piste, sur le circuit automobile, accueillera les camping-cars. Le respect de chacun sera très important notamment en terme de bruit après 22h et au niveau de la propreté.

Le camping sera gratuit pour les familles des pilotes.

### ***ATTENTION :***

- ***Pour l'évacuation des eaux usées, merci de se rendre sur des lieux appropriés (aire de vidange de Villeneuve).***

---

### **Renseignements :**

Pour d'autres informations merci de contacter :

- *Le Comité d'Organisation*

#### **Fédération Française de Cyclisme**

*Jonathan NOYANT*

*Mail : j.noyant@ffc.fr*

*Tel : 01 49 35 69 91*

- *L'Office du Tourisme*

#### **Serre Chevalier Tourisme Office**

*contact@serre-chevalier.com*

*Tel : 04 92 24 98 98*

*www.serre-chevalier.com*

